

Sise- ja väliskülastajate uuring Lääne-Eesti maakondades 2008-2010

Andmed kogus: Positium LBS OÜ

Analüüsi teostas:

Heli Müristaja (TÜ Pärnu kolledž)

heli.muristaja@ut.ee

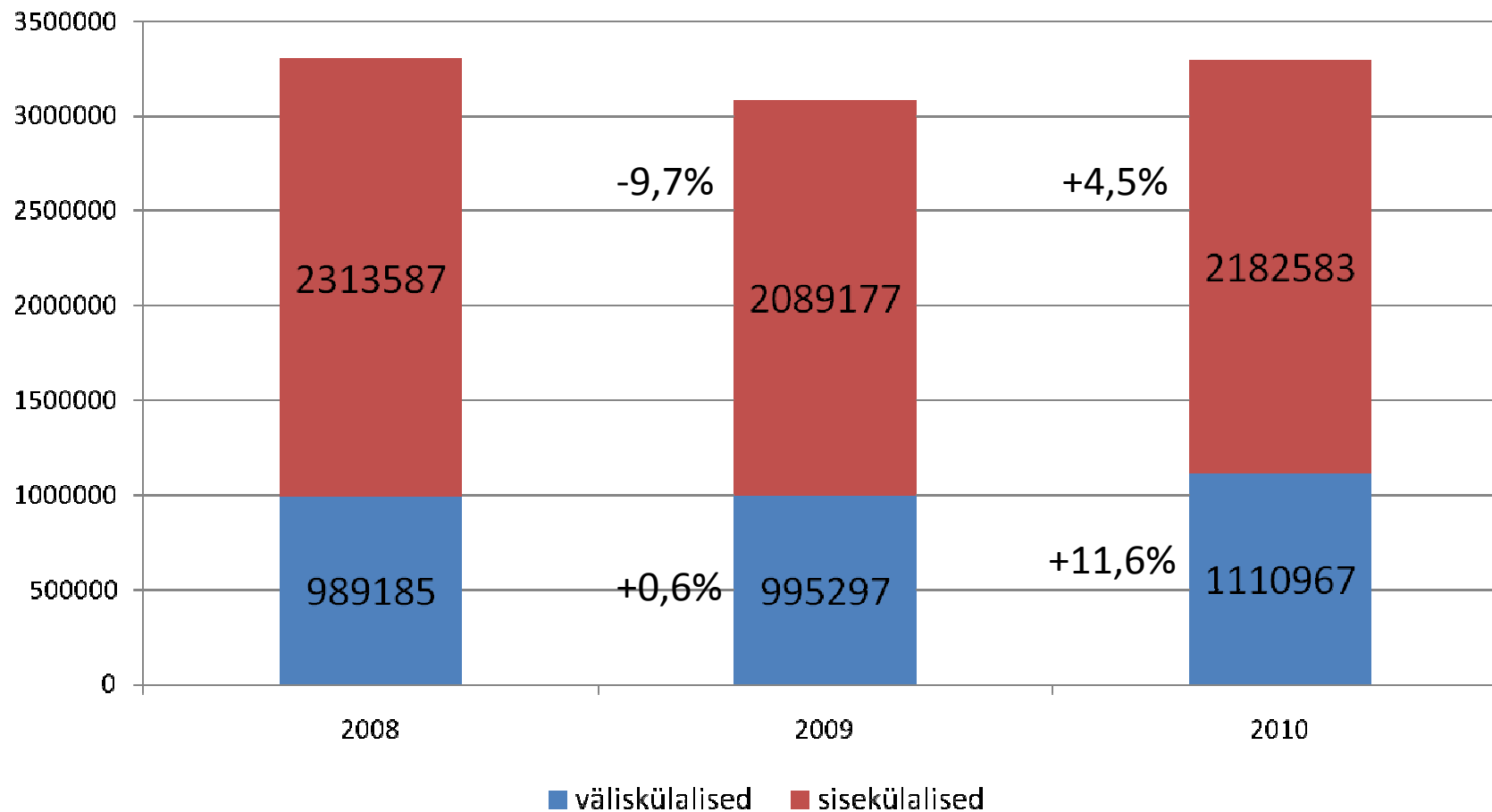
Andmed ja metoodika

- Uuring põhineb passiivse mobiilpositsioneerimise meetodil
- EMT mobiilivõrgus registreeritud Eesti ja välisoperaatorite numbritega mobiiltelefonid ja vastavad kõnetoimingute asukohad ei väljenda otsest turistide üldarvu
- Tegelikule turistide arvule lähedasema tulemuse saamiseks on Positium välja töötanud nn penetratsioonimudeli, millega analüüsi käigus EMT andmebaasis olevaid andmeid töödeldakse
- Antud uurimuses on välja toodud külastuskordade ja külastajate arv
 - Külastajad on inimesed, kes külastavad antud ajaperioodil (nt kuu) sama maakonda või linna
 - Kui inimene külastab piirkonda mitu korda, siis läheb ta selle maakonna või linna alla kirja ühe külastajana
 - Väliskülastajateks või välisturistideks loetakse kõiki Eestis viibinud välismaalasi, olenemata reisi eesmärgist ja kohapeal viibimise kestvusest
 - Siseturistidena käsitletakse inimesi, kes ei ela ega tööta uurimisalal
 - Siseturistidena ei käsitleta inimesi, kes liiguvad kodukoha maakonnas

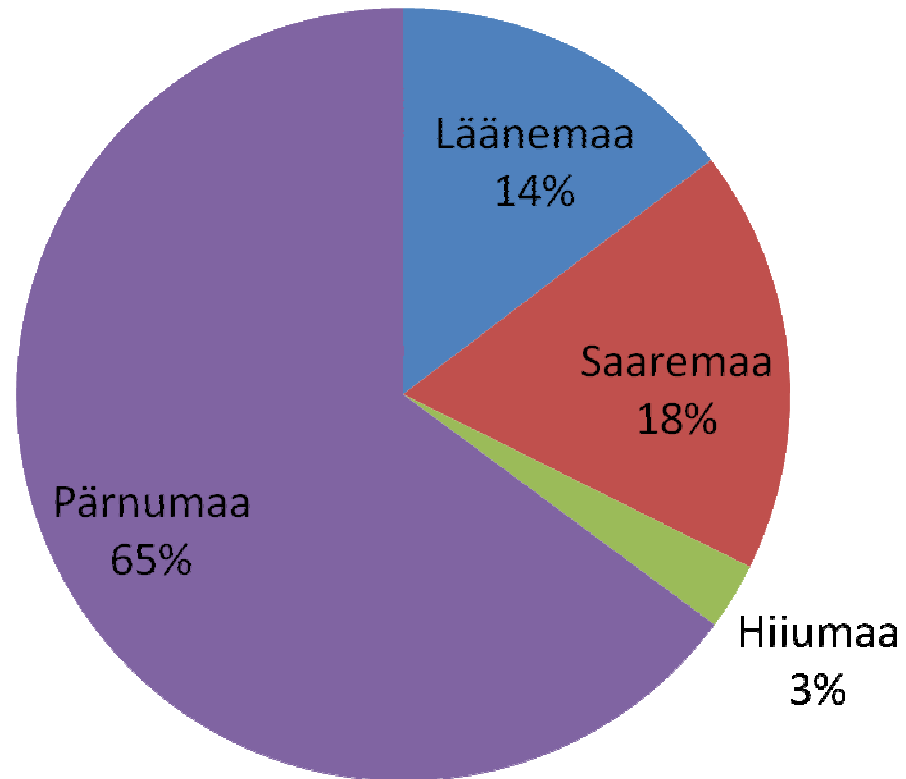
Uuritav ajaperiood hõlmab 36 kuud 1. jaanuar 2008.a. – 31. detsember 2010.a.

LÄÄNE-EESTI REGIOON

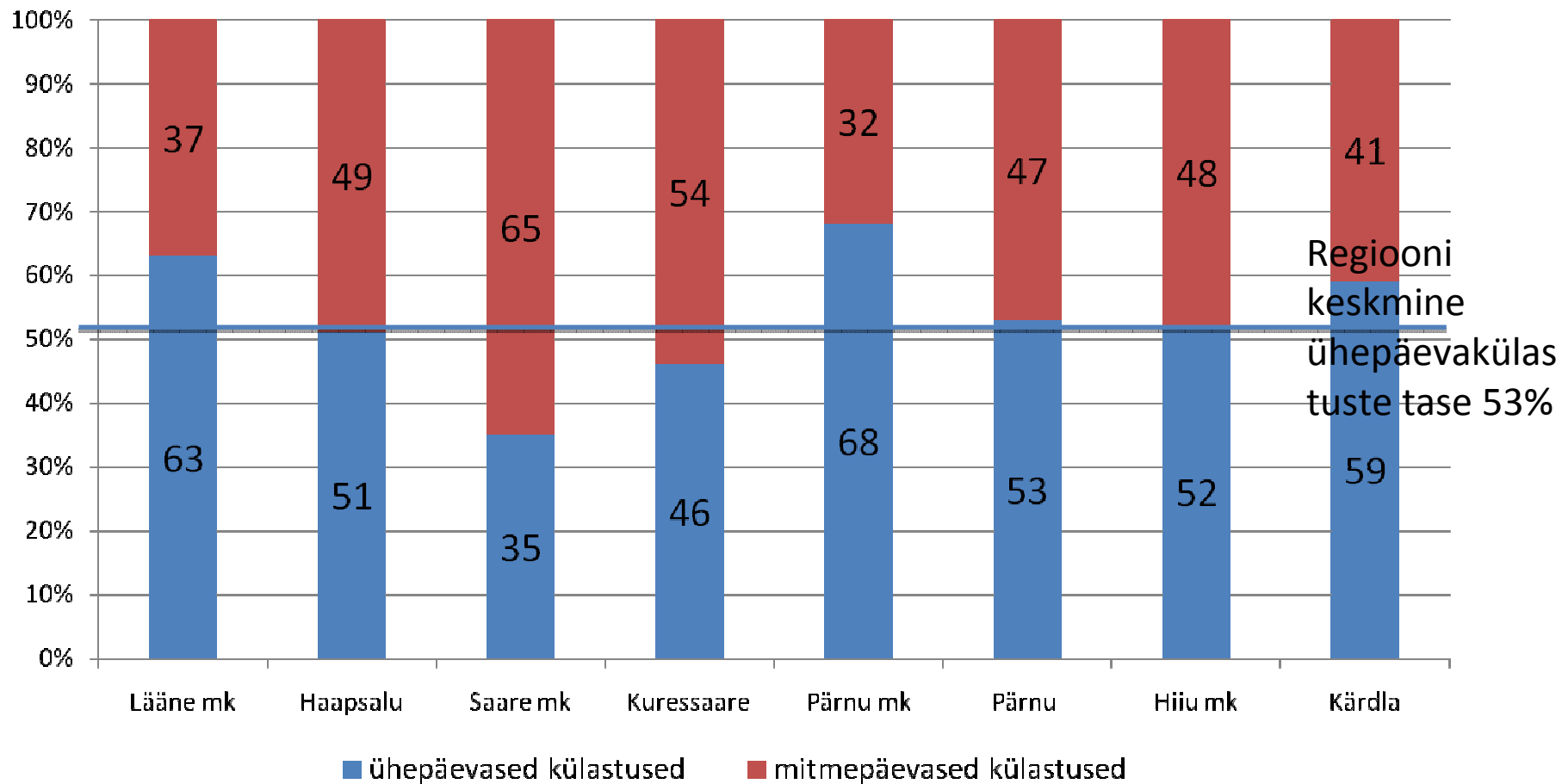
Külastajate arv Lääne-Eesti regioonis



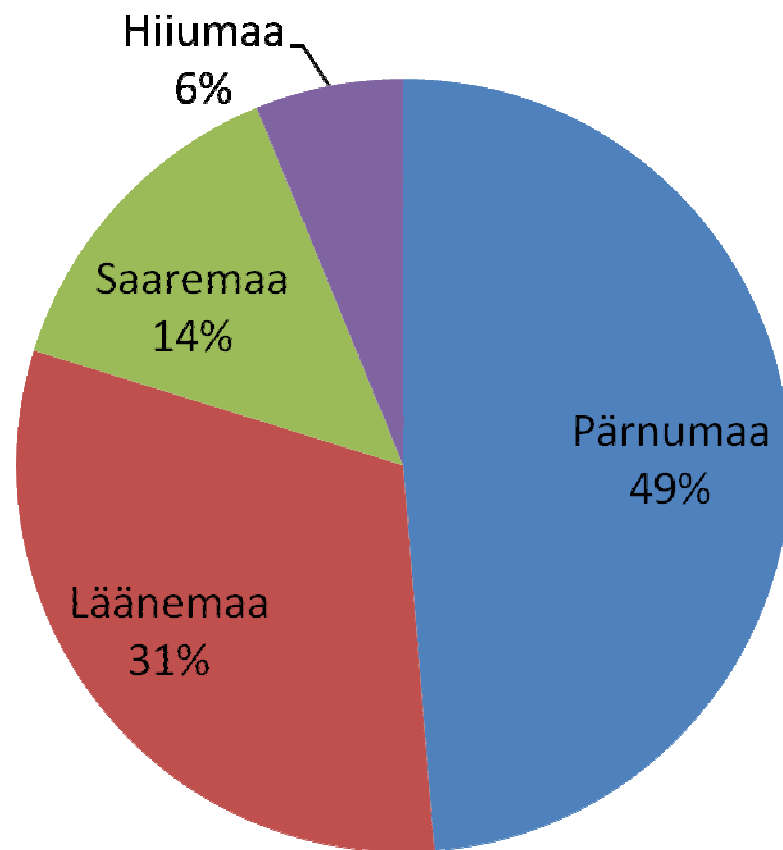
Väliskülastajate jagunemine regioonis 2010



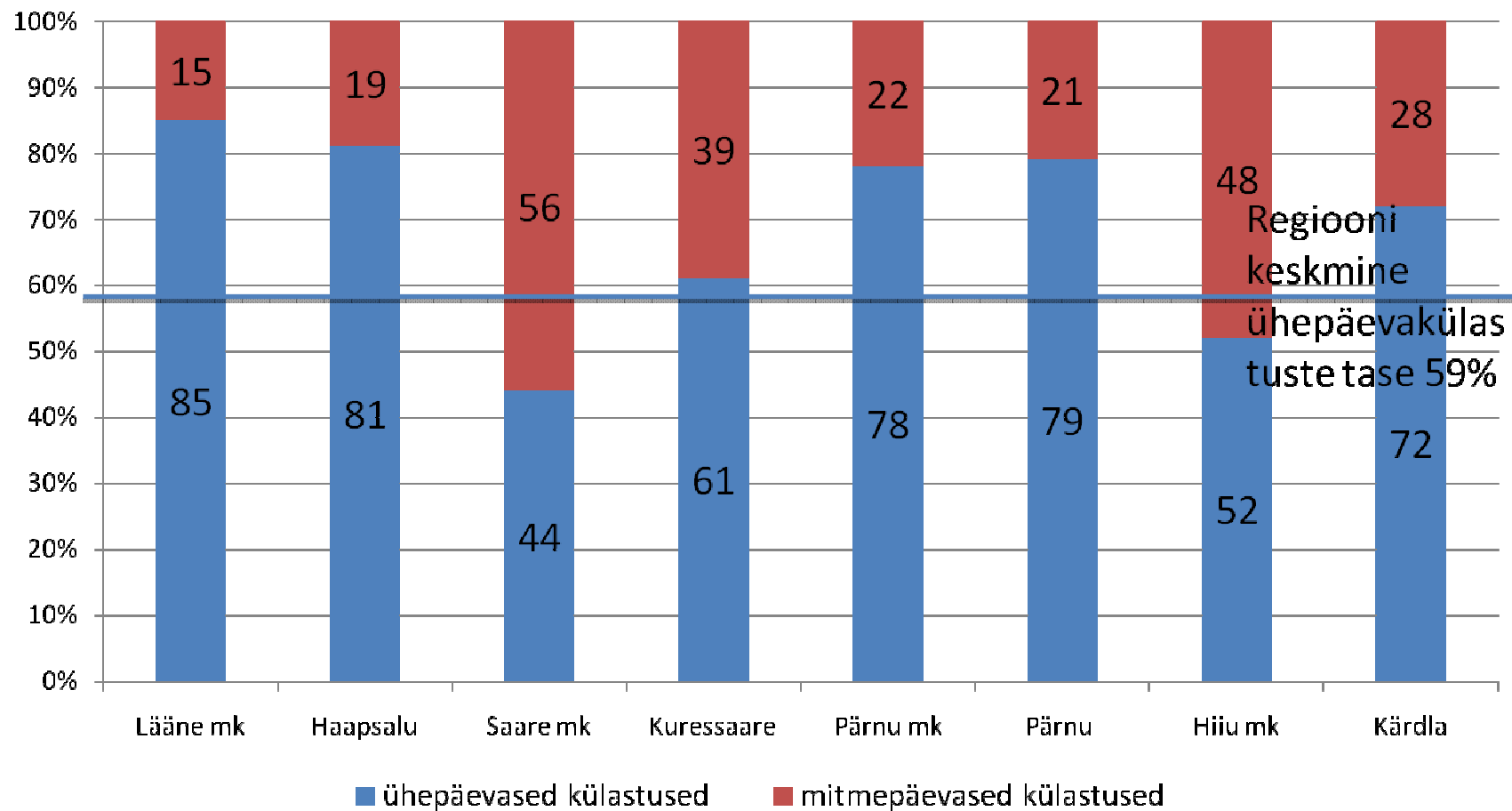
Väliskülastuste jaotumine ühe- ja mitmepäeva külastuste osas



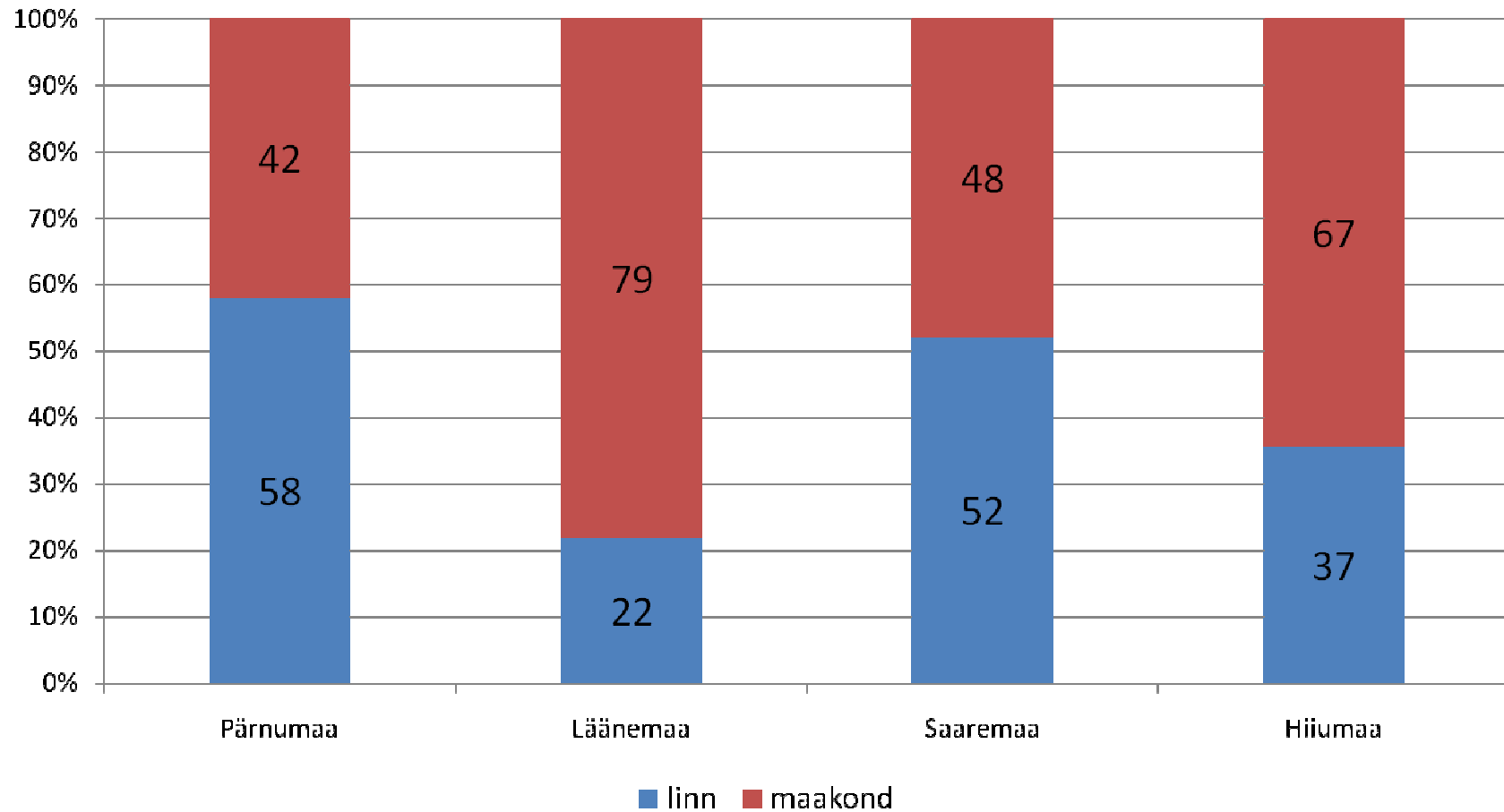
Siseküllastajate jagunemine regioonis 2010



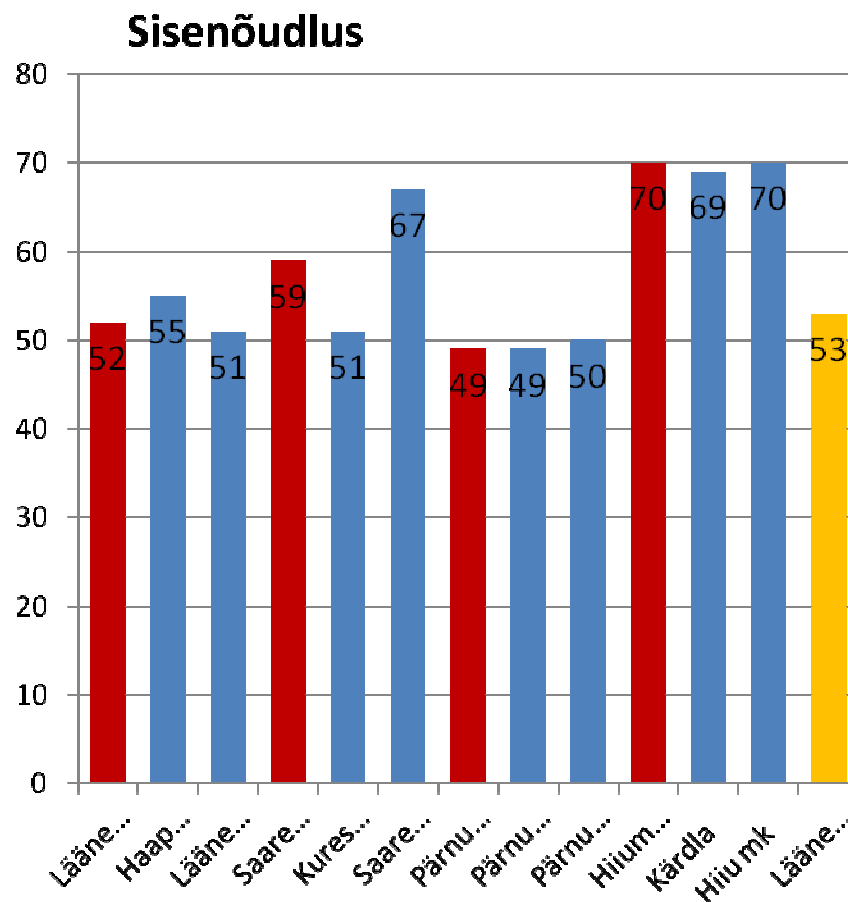
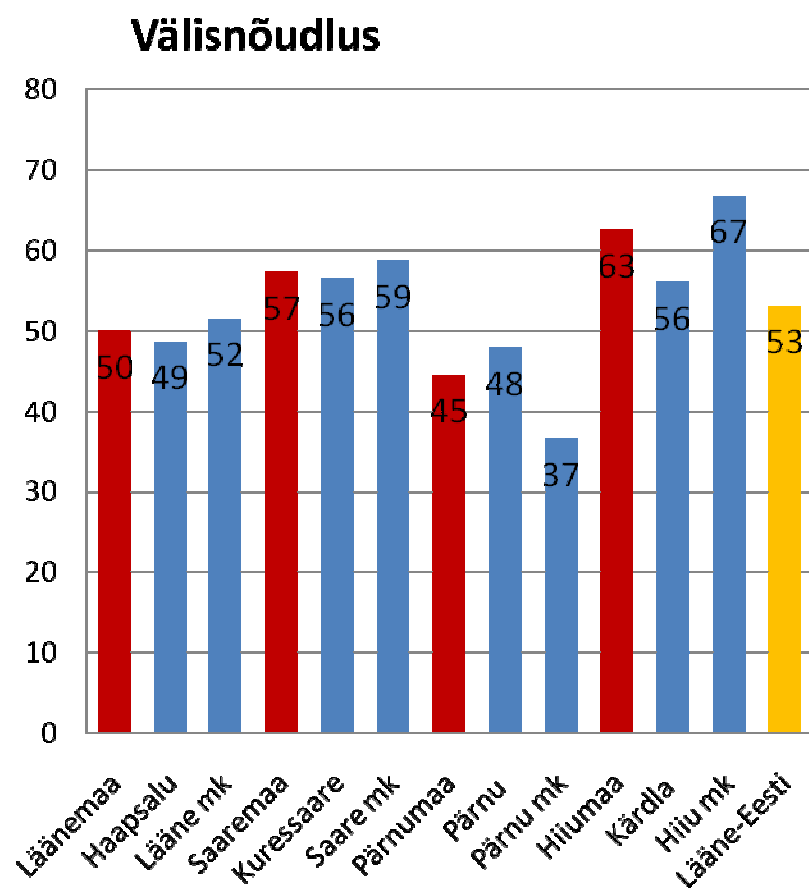
Sisekülastuste jaotumine ühe- ja mitmepäeva külastuste osas



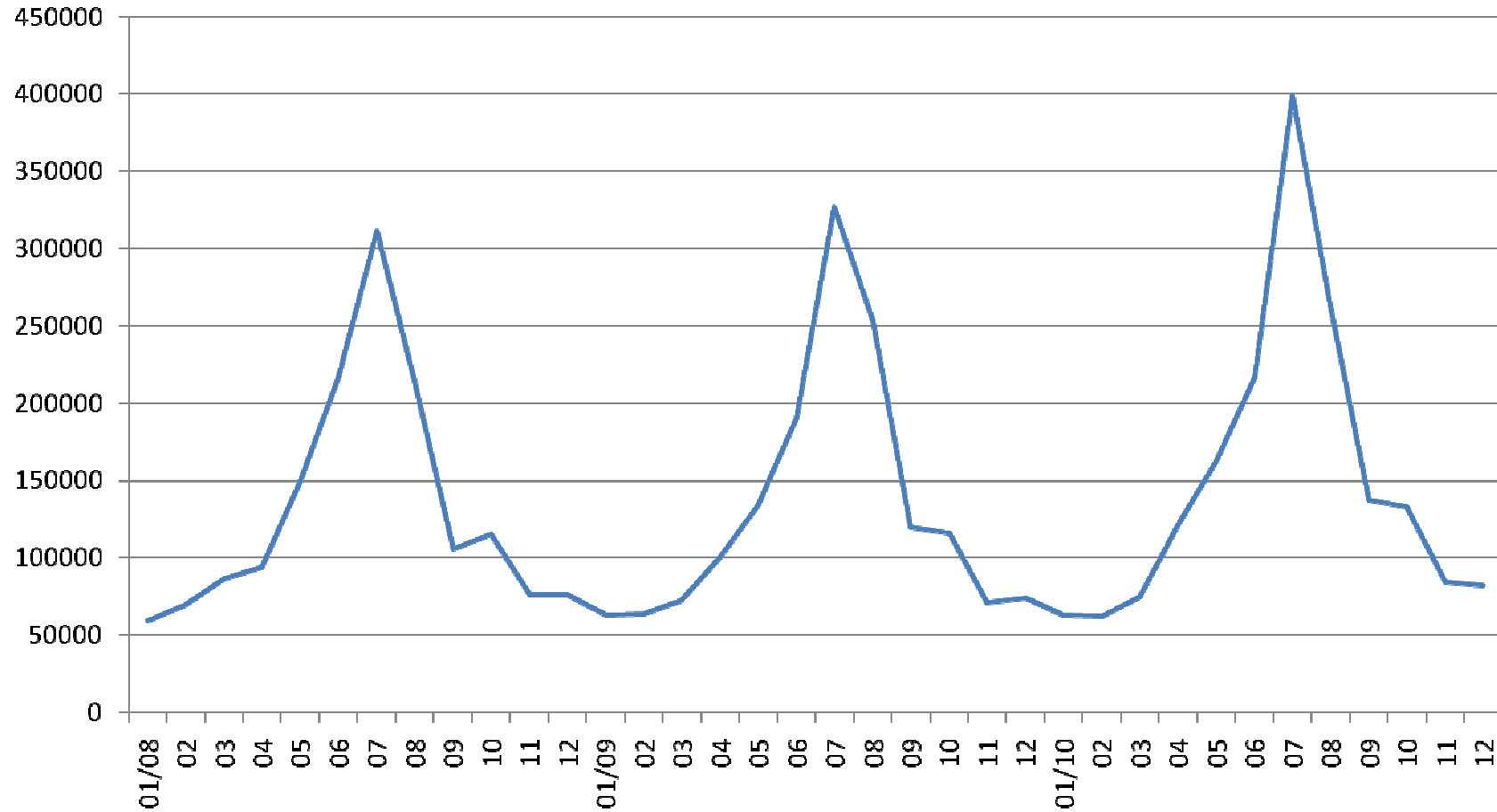
Sisekülastuste jagunemine maakondades 2010



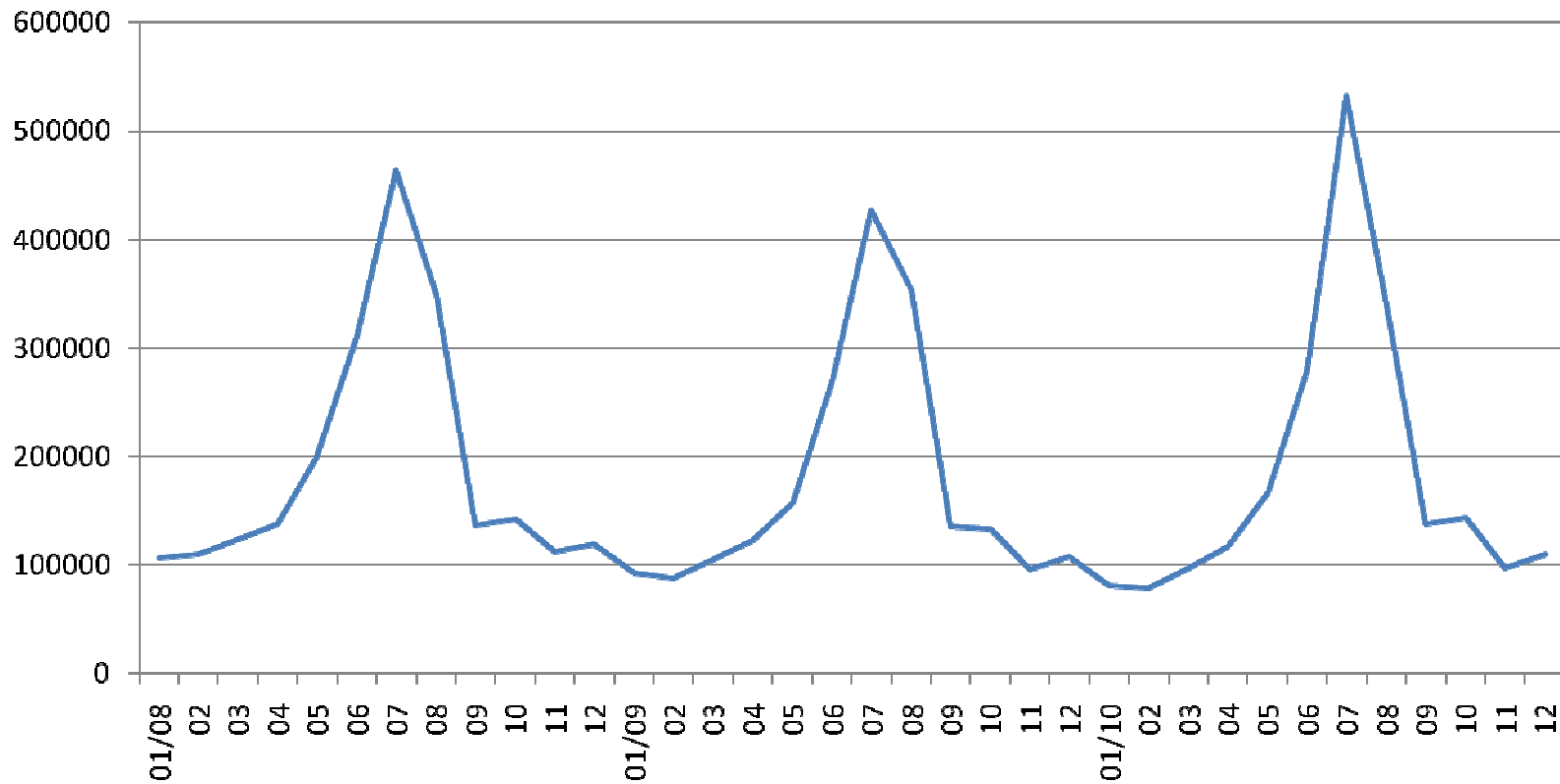
Suvised nõudluse osakaal (%) aasta kogunõudlusest 2010



Lääne-Eesti välisõudluse trend 2008-2010



Lääne-Eesti sisenõudluse trend 2008-2010



Keskmise väliskülastuse kestus regioonis 2010. aastal (päevades)

	Pärnumaa	Pärnu	Läänemaa	Haapsalu	Saaremaa	Kuressaare	Hiiumaa	Kärdla
01	1,2	1,2	1,2	1,4	1,6	1,6	1,4	1,4
02	1,3	1,3	1,3	1,5	1,7	1,6	1,3	1,3
03	1,3	1,3	1,3	1,5	1,7	1,7	1,5	1,5
04	1,2	1,2	1,2	1,4	1,6	1,6	1,5	1,3
05	1,5	1,2	1,2	1,3	1,7	1,5	1,6	1,4
06	1,4	1,4	1,3	1,3	2,0	1,6	1,9	1,5
07	1,6	1,6	1,4	1,4	2,2	1,7	2,0	1,6
08	1,4	1,4	1,3	1,3	2,0	1,6	1,8	1,5
09	1,2	1,3	1,2	1,4	1,7	1,5	1,6	1,3
10	1,3	1,3	1,2	1,4	1,9	1,8	1,6	1,4
11	1,3	1,3	1,3	1,4	1,6	1,6	1,4	1,3
12	1,2	1,2	1,2	1,3	1,8	1,6	1,6	1,5
Keskmine	1,3	1,3	1,3	1,4	1,8	1,6	1,6	1,4

Keskmise sisekülastuse kestus regioonis 2010. aastal (päevades)

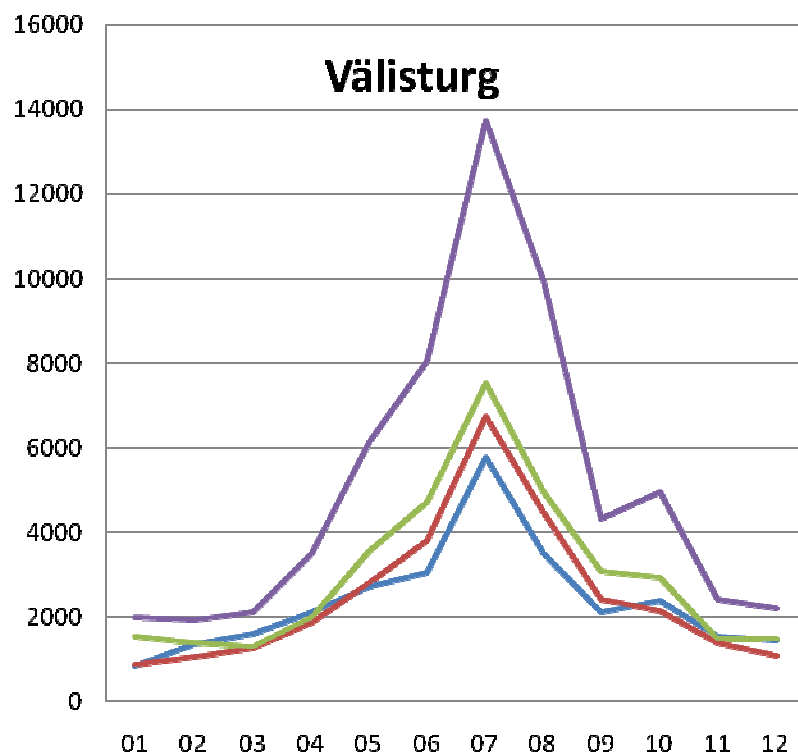
	Pärnumaa	Pärnu	Läänemaa	Haapsalu	Saaremaa	Kuressaare	Hiiumaa	Kärdla
01	1,2	1,2	1,2	1,4	1,6	1,6	1,4	1,4
02	1,3	1,3	1,3	1,5	1,7	1,6	1,3	1,3
03	1,3	1,3	1,3	1,5	1,7	1,7	1,5	1,5
04	1,2	1,2	1,2	1,4	1,6	1,6	1,5	1,3
05	1,5	1,2	1,2	1,3	1,7	1,5	1,6	1,4
06	1,4	1,4	1,3	1,3	2,0	1,6	1,9	1,5
07	1,6	1,6	1,4	1,4	2,2	1,7	2,0	1,6
08	1,4	1,4	1,3	1,3	2,0	1,6	1,8	1,5
09	1,2	1,3	1,2	1,4	1,7	1,5	1,6	1,3
10	1,3	1,3	1,2	1,4	1,9	1,8	1,6	1,4
11	1,3	1,3	1,3	1,4	1,6	1,6	1,4	1,3
12	1,2	1,2	1,2	1,3	1,8	1,6	1,6	1,5
Keskmine	1,3	1,3	1,3	1,4	1,8	1,6	1,6	1,4

Keskmine külastuste arv piirkonnas ühe siseturisti kohta

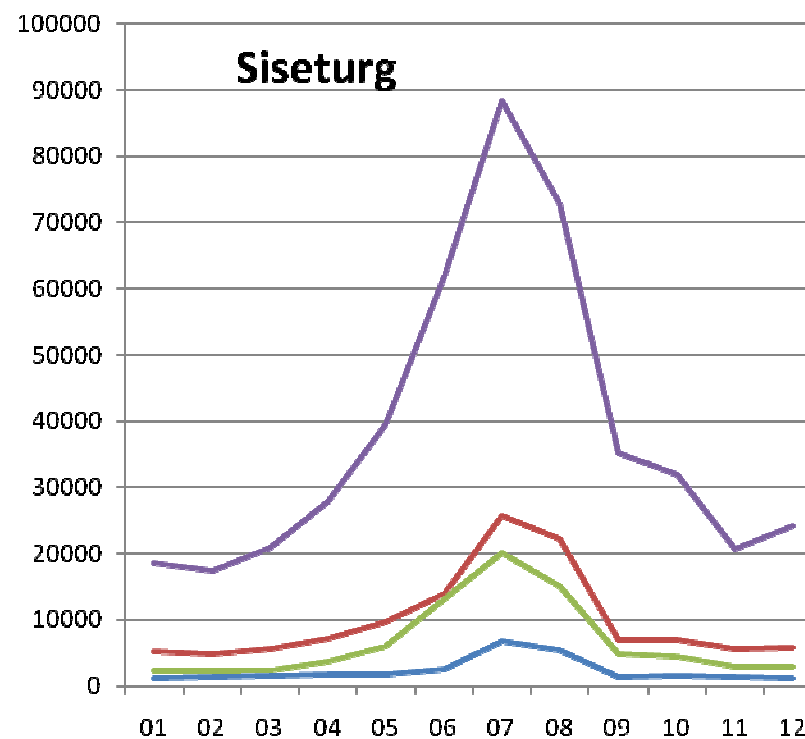
	Pärnu	Pärnu mk	Haapsalu	Lääne mk	Kuressaare	Saare mk	Kärdla	Hiiu mk	Lääne-Eesti
2008	1,1	2,6	1,0	3,1	1,0	1,1	1,0	1,1	1,5
2009	1,1	2,5	1,0	3,3	1,0	1,1	1,0	1,1	1,5
2010	1,1	2,6	1,1	3,2	1,0	1,2	1,0	1,1	1,5

LÄÄNEMAA

Läänemaa külastuste keskmine mudel 2008-2010

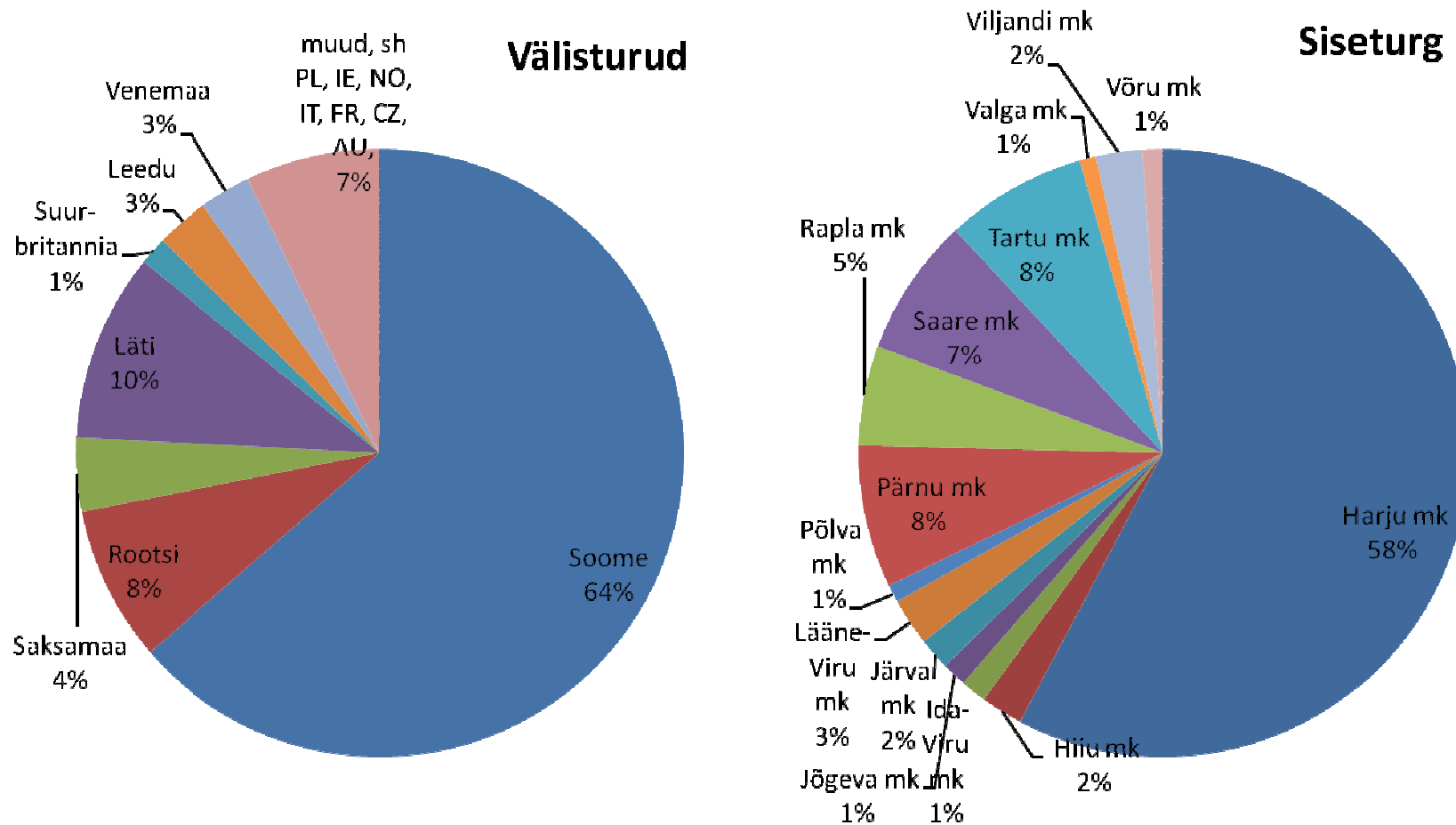


- Haapsalu mitmepäevased külastused
- Haapsalu ühepäevased külastused
- Lääne mk mitmepäevased külastused
- Lääne mk ühepäevased külastused

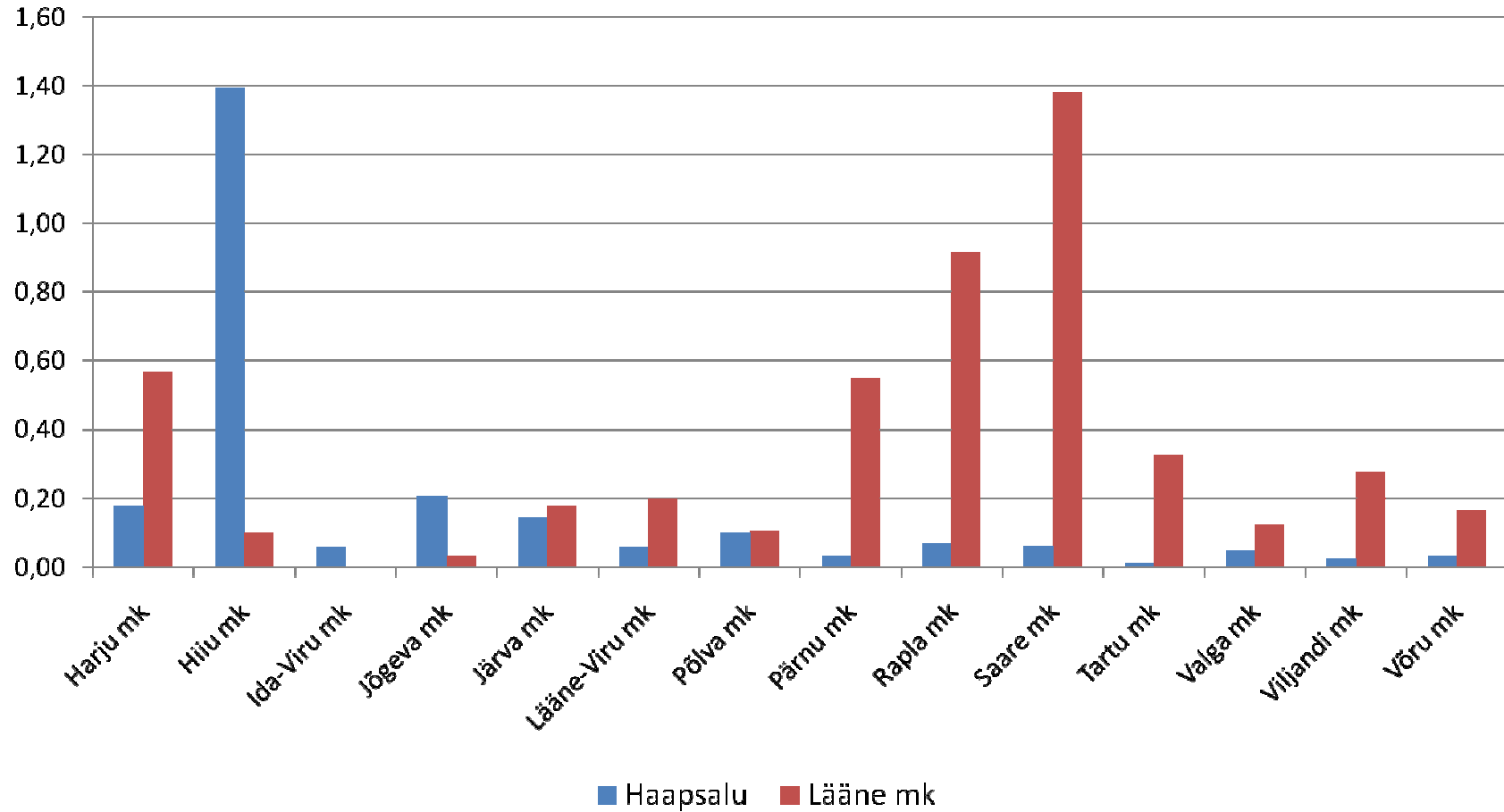


- Haapsalu mitmepäevased külastused
- Haapsalu ühepäevased külastused
- Lääne mk mitmepäevased külastused
- Lääne mk ühepäevased külastused

Läänemaa turgude osakaalud 2010



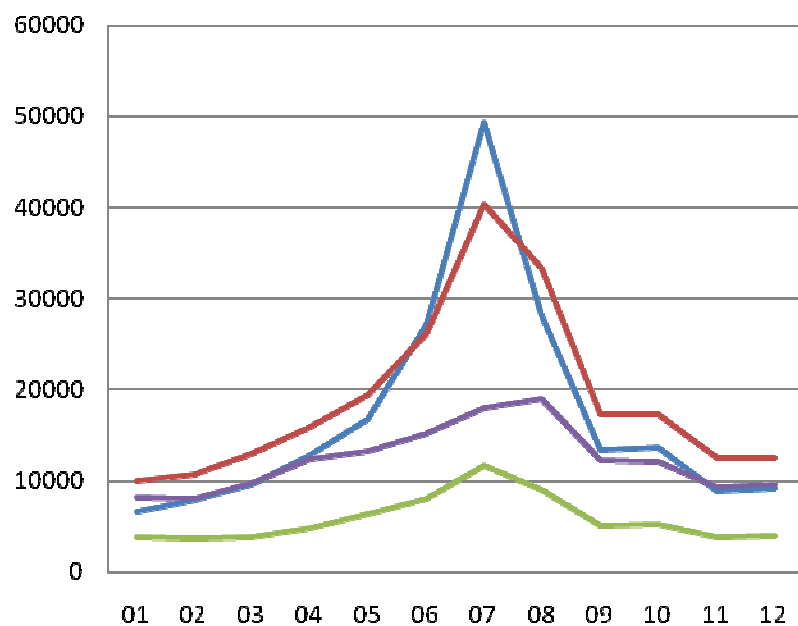
Eesti elanike Haapsalu linna ja Lääne maakonna „külgetõmbe“ indeks 2010. aastal



PÄRNUMAA

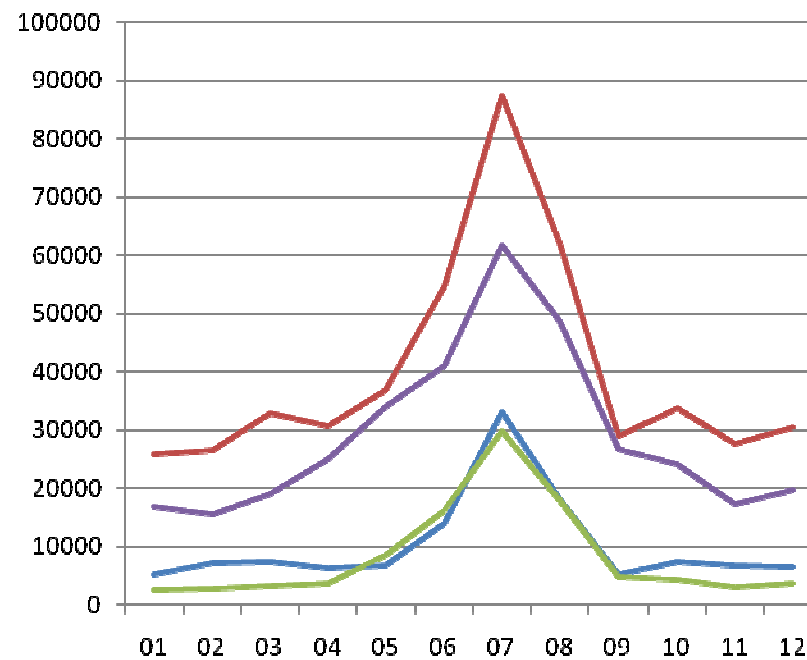
Pärnumaa külastuste keskmine mudel 2008-2010

Välisturg



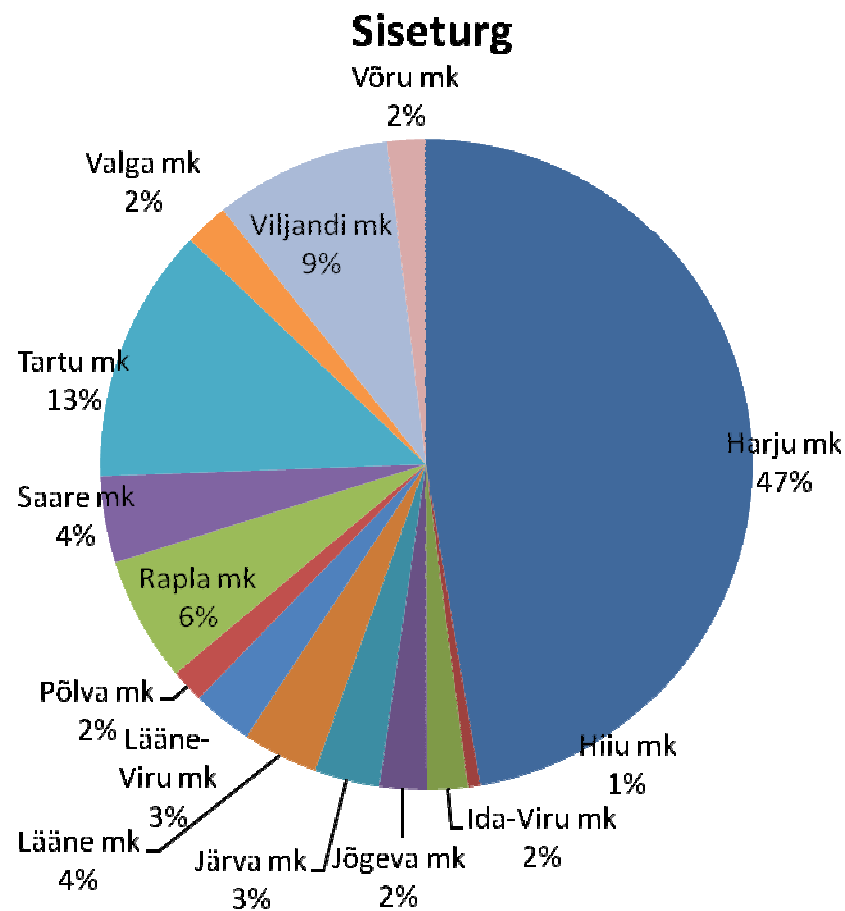
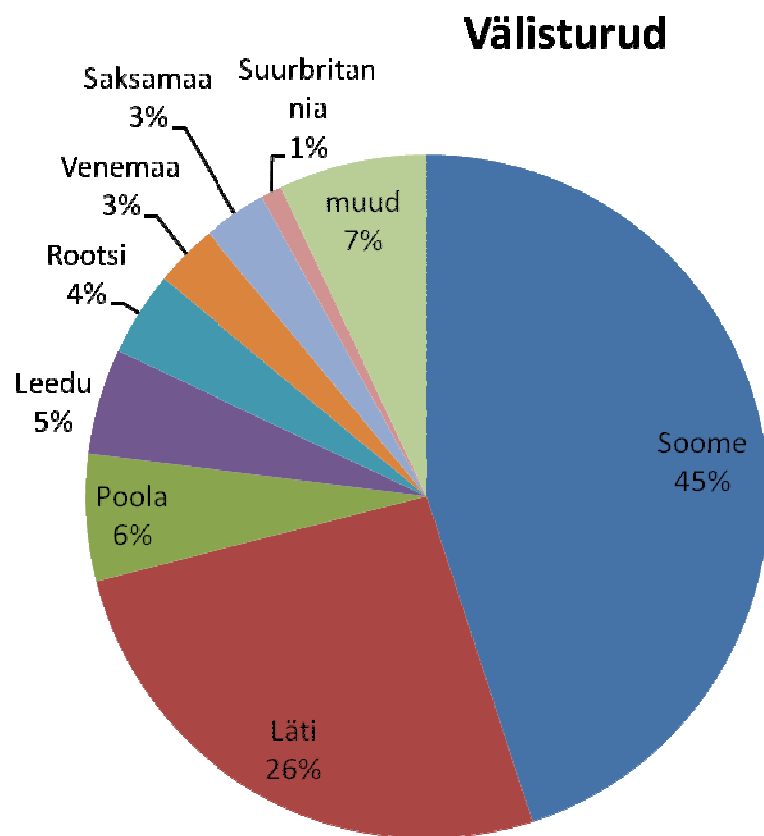
- Pärnu mitmepäevased külastused
- Pärnu ühepäevased külastused
- Pärnu mk mitmepäevased külastused
- Pärnu mk ühepäevased külastused

Siseturg

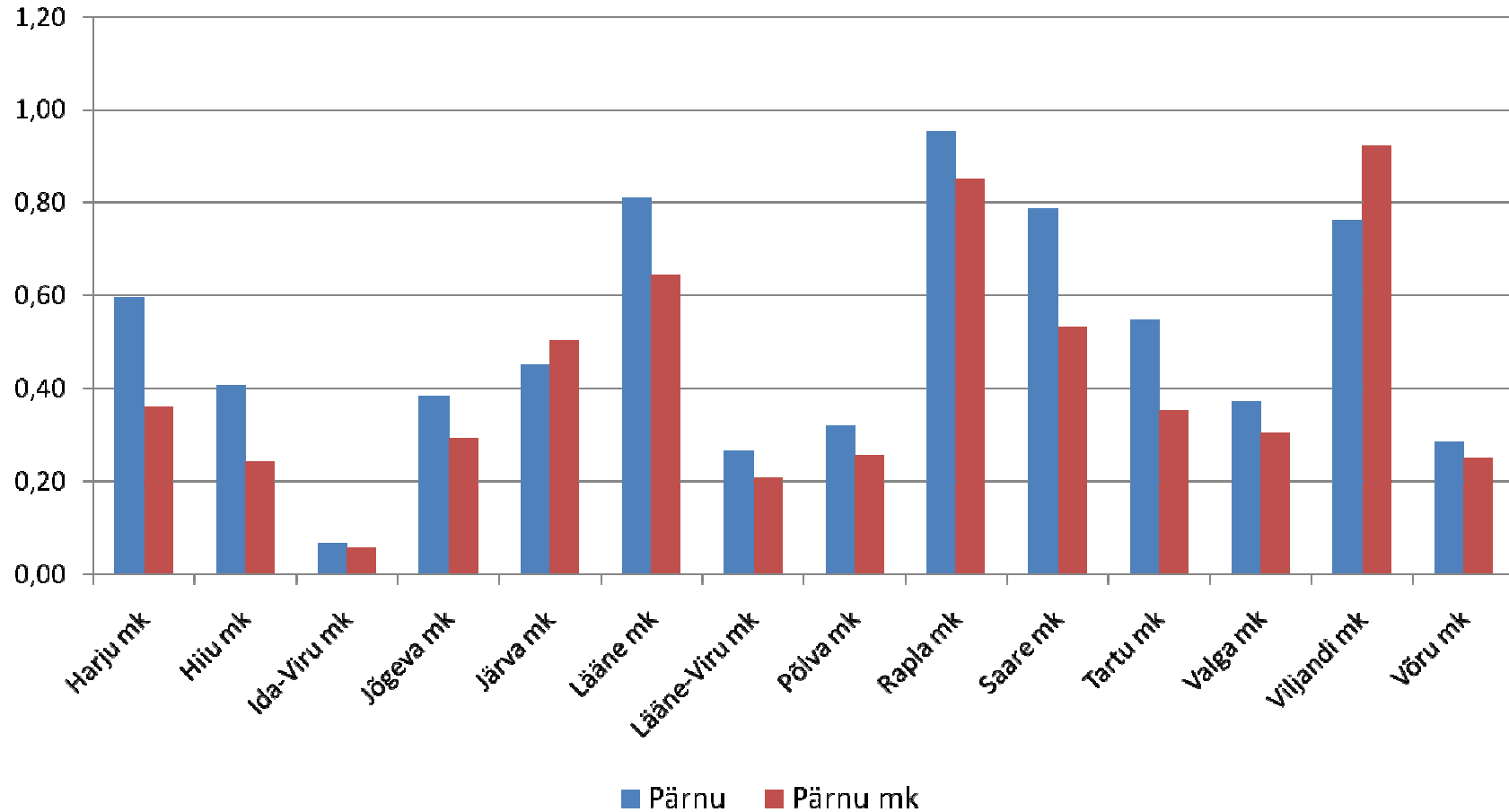


- Pärnu mitmepäevased külastused
- Pärnu ühepäevased külastused
- Pärnu mk mitmepäevased külastused
- Pärnu mk ühepäevased külastused

Pärnumaa turgude osakaalud 2010



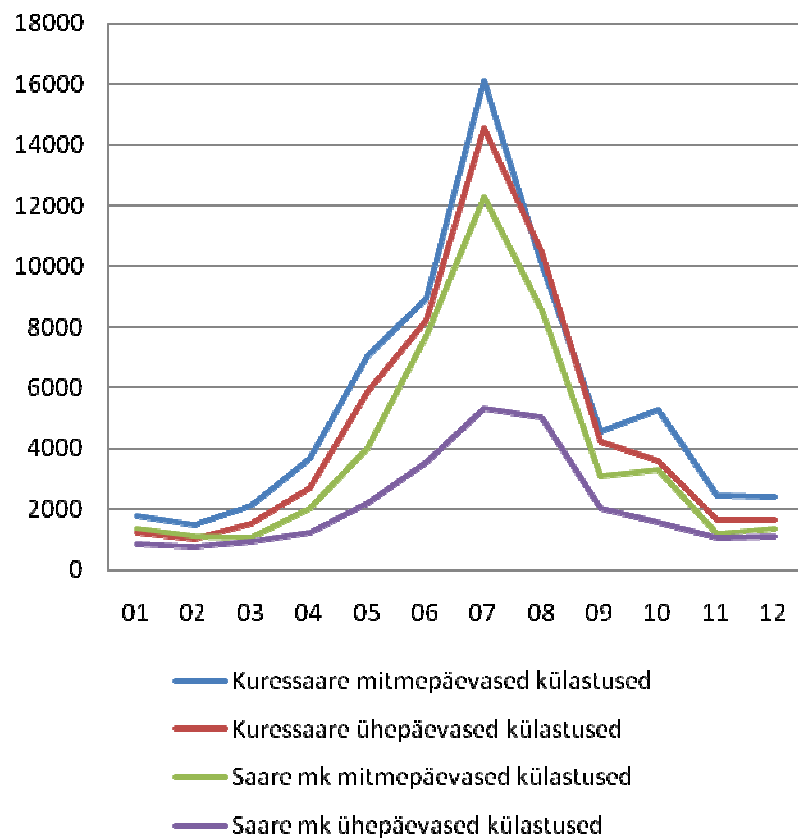
Eesti elanike Pärnu linna ja Pärnu maakonna „külgetõmbe“ indeks 2010. aastal



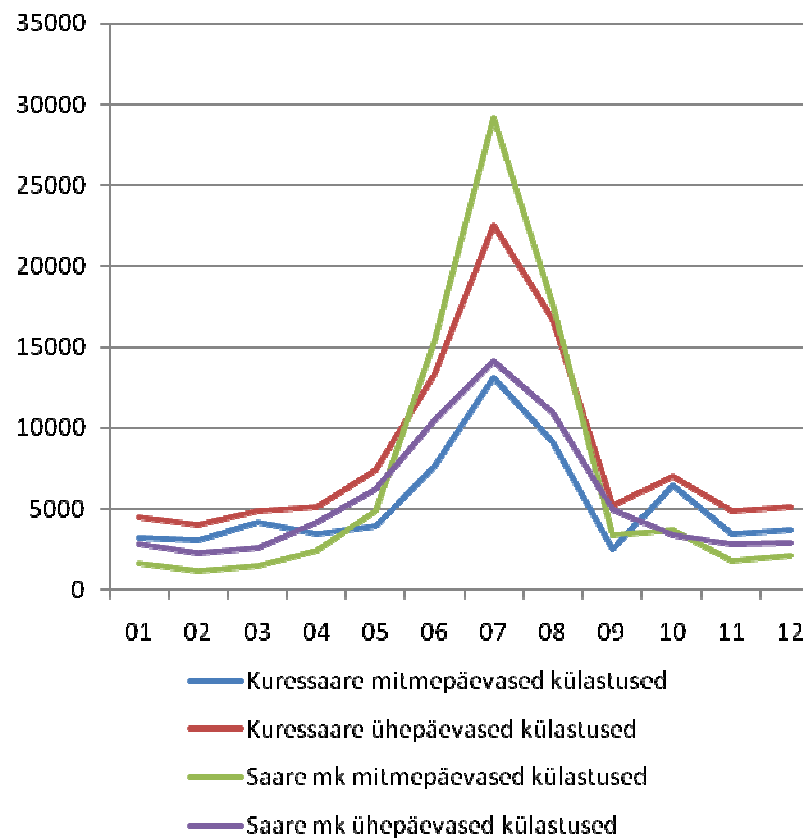
SAAREMAA

Saaremaa külastuste keskmine mudel 2008-2010

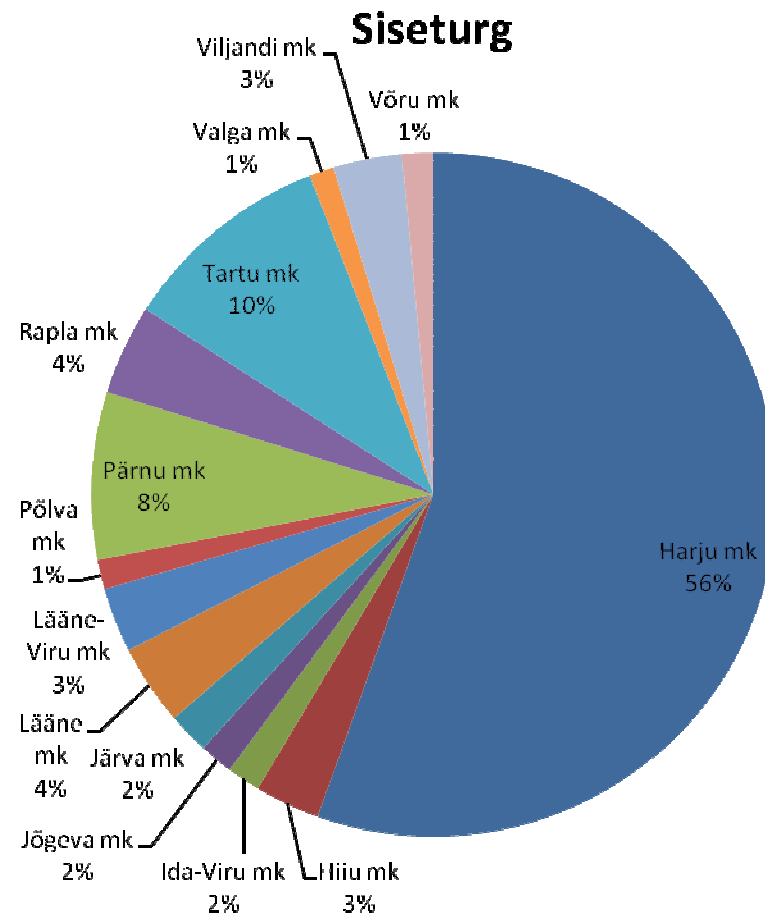
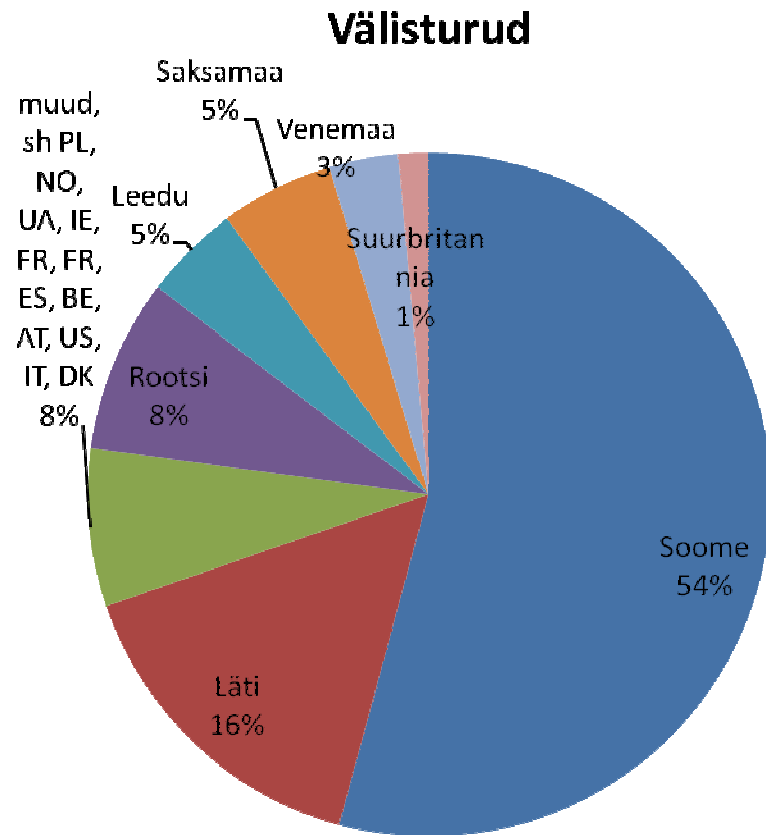
Välisturg



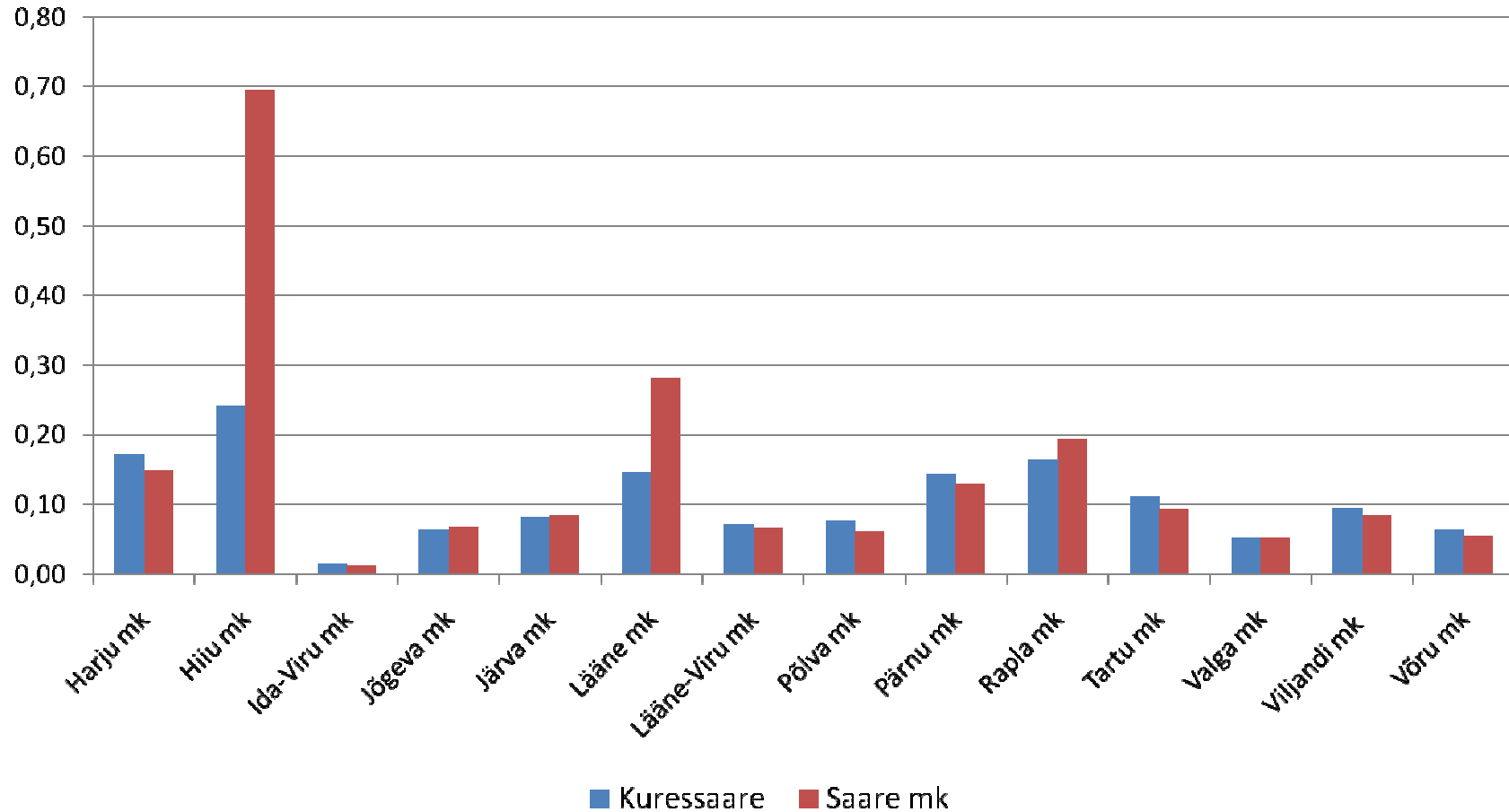
Siseturg



Saaremaa turgude osakaalud 2010

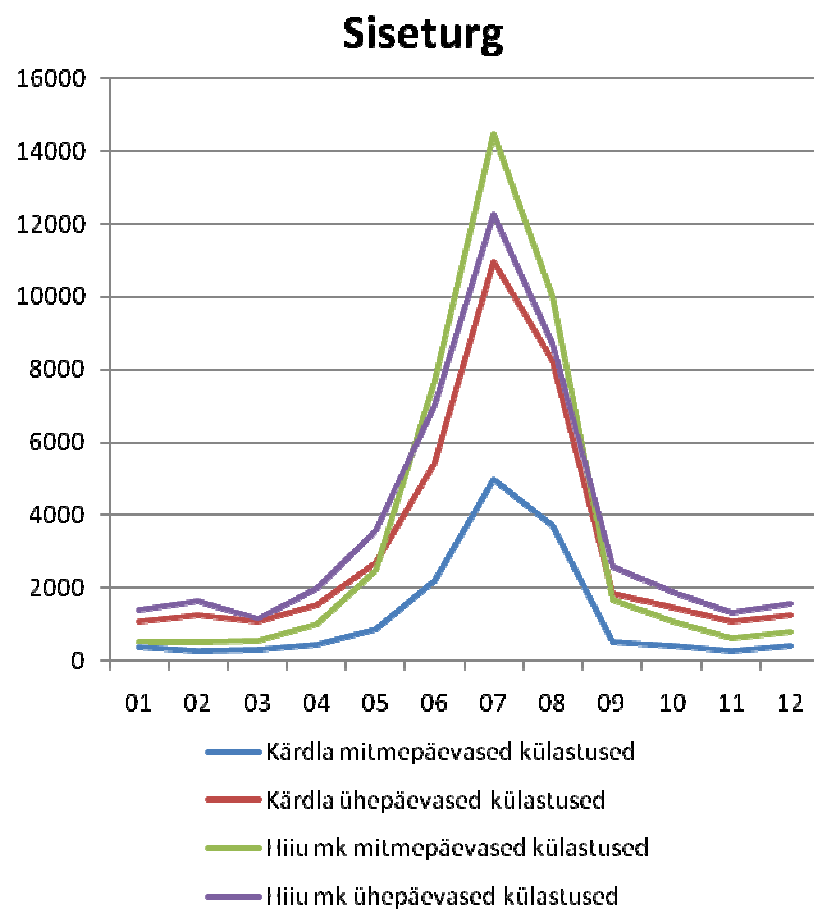
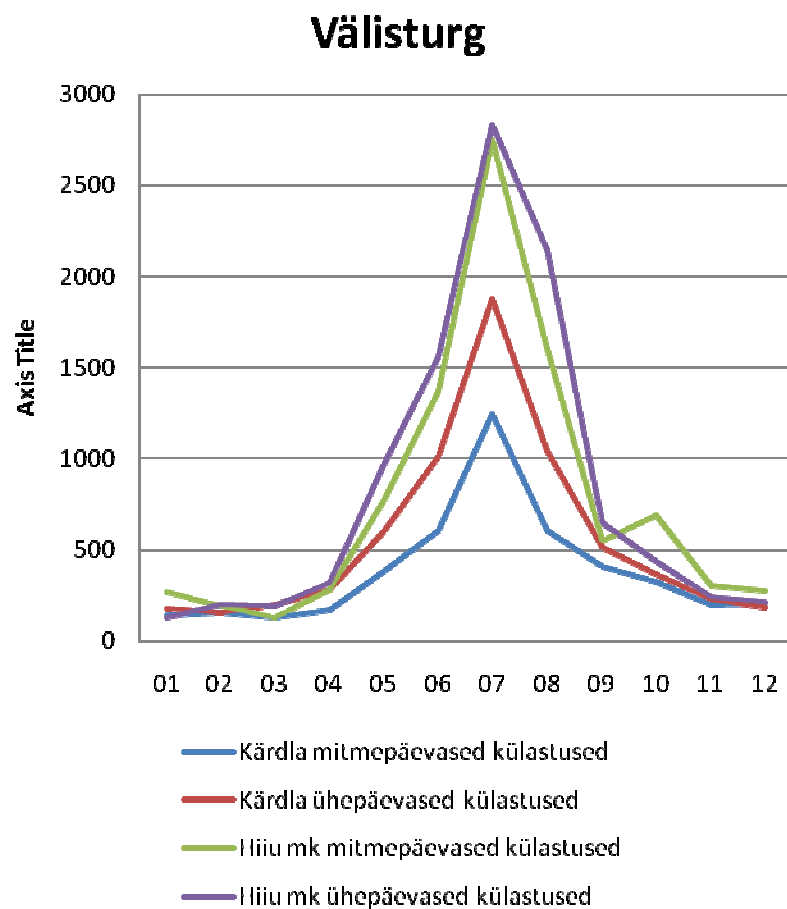


Eesti elanike Kuressaare linna ja Saare maakonna „külgetõmbe“ indeks 2010. aastal

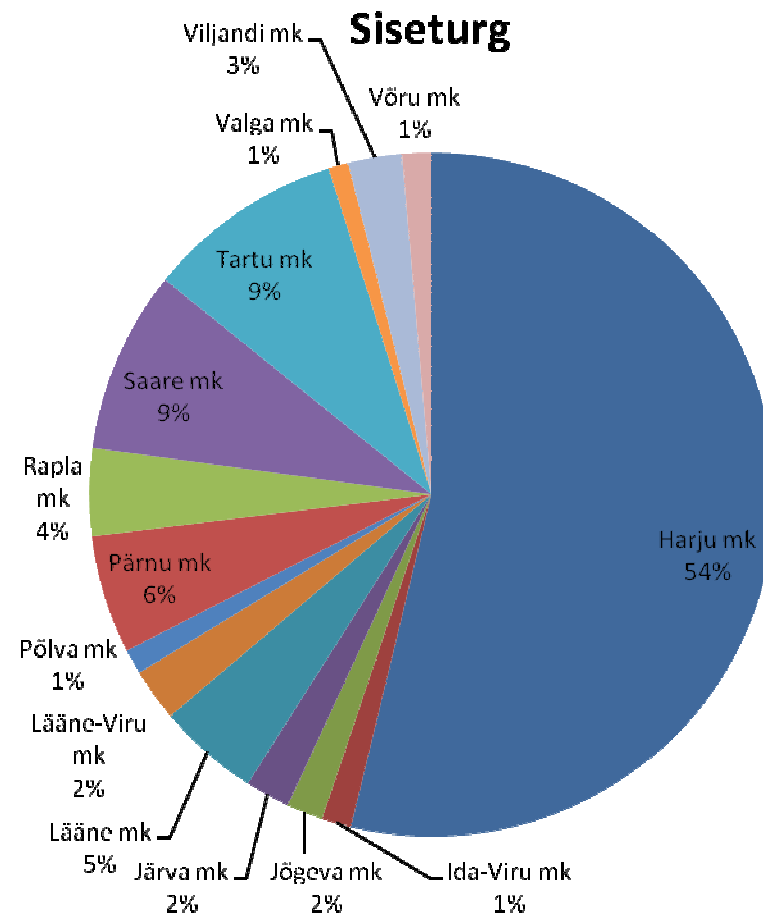
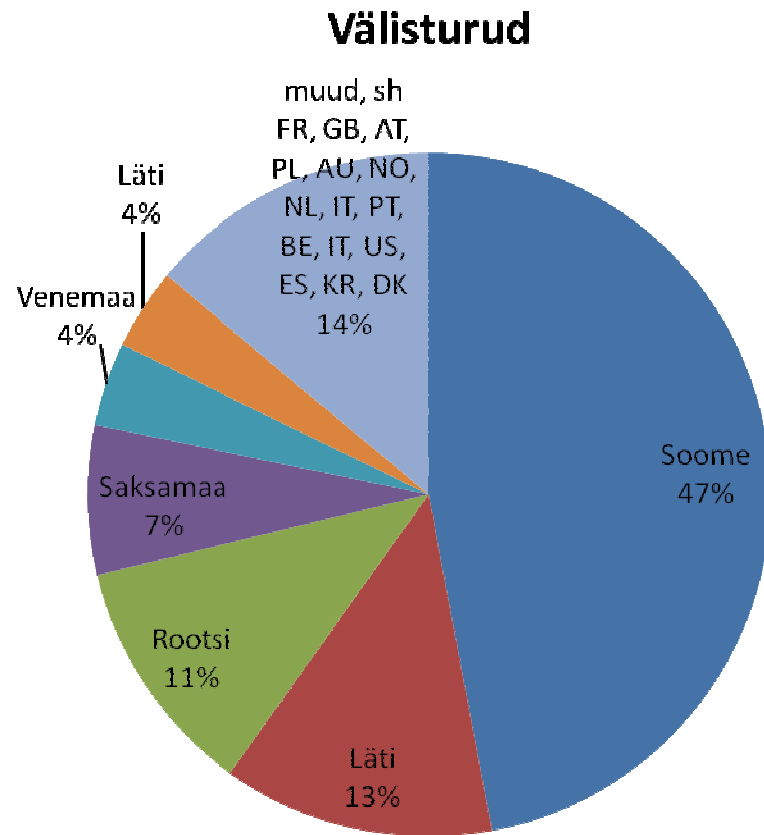


HIIUMAA

Hiiumaa külastuste keskmine mudel 2008-2010



Hiiumaa turgude osakaalud 2010



Eesti elanike Kärđla linna ja Hiiu maakonna „külgetõmbe“ indeks 2010. aastal

